

Bruno Losito, Università Roma Tre

**Le rilevazioni internazionali
sull'educazione civica e alla cittadinanza:
alcune riflessioni**

Workshop ANVUR

«Le competenze in ambito universitario»

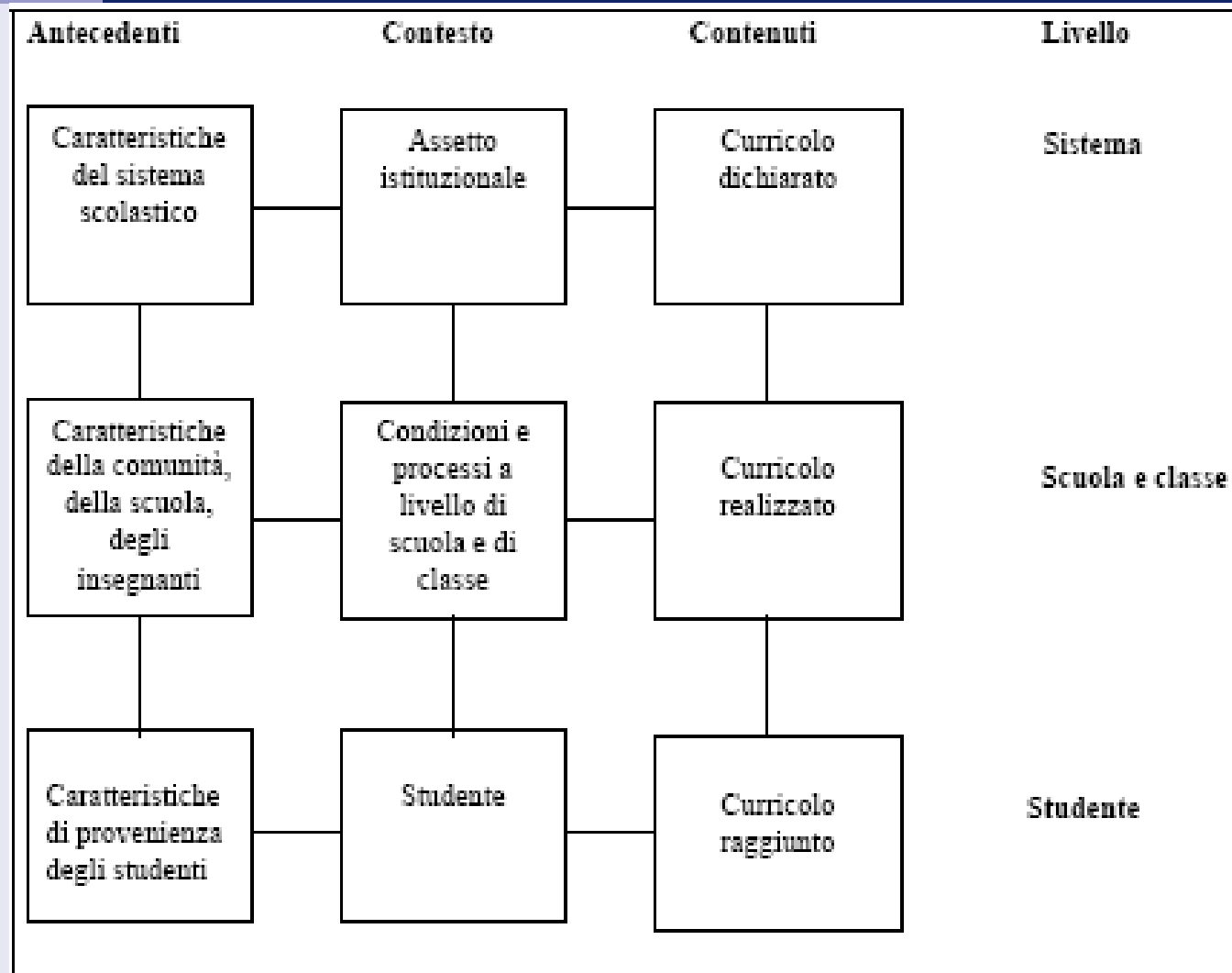
Roma, 6 febbraio 2018

Questo intervento

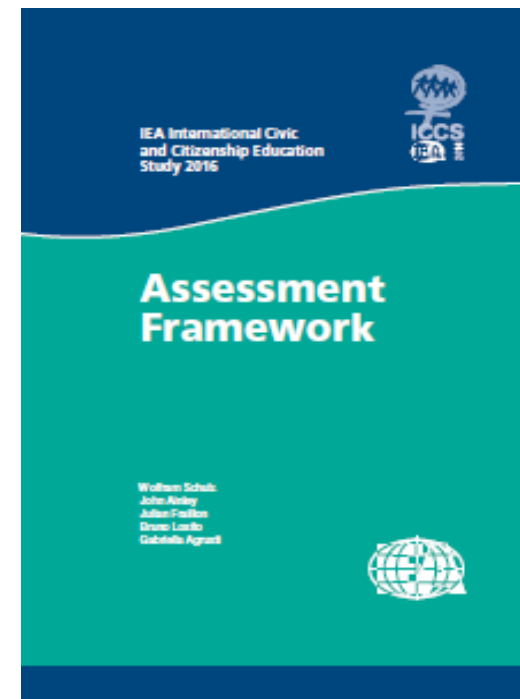
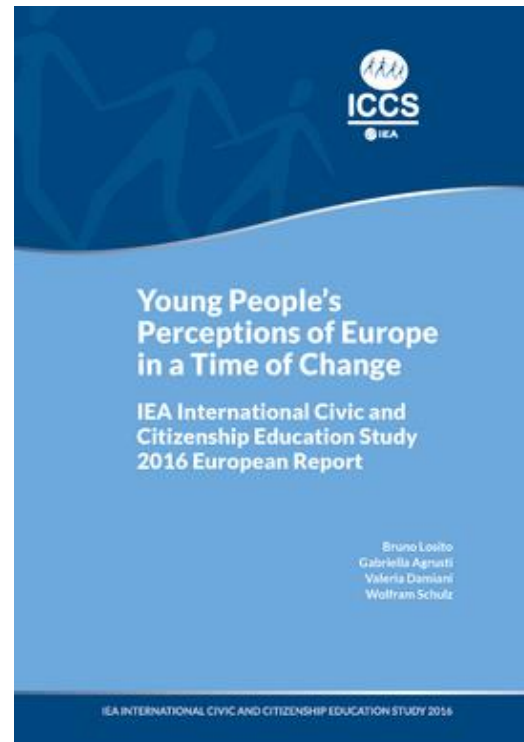
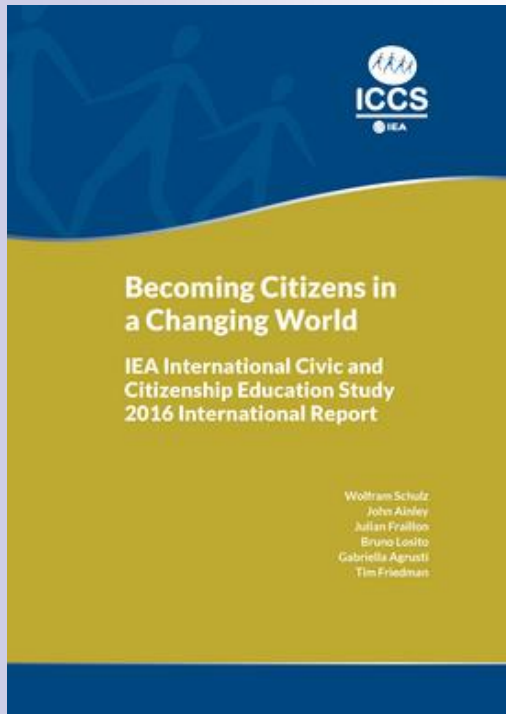
- **International Civic and Citizenship Education Study (ICCS) 2016**
- **Non presentazione dei risultati, ma**
 - **ambiti di contenuto, ‘oggetto’ della rilevazione**
 - **idea di educazione civica e alla cittadinanza (CCE)**
 - **strumenti di rilevazione (alcune caratteristiche) e tipi di domande**

- **Quarta indagine dell'IEA in questo ambito**
- **“Intended”, “implemented”, “achieved” curriculum**
- **OTL – Opportunity to learn**
- **Rapporto con le politiche (policies) scolastiche**

Indagini IEA



- **Indaga come gli studenti dei paesi partecipanti vengono preparati a svolgere il proprio ruolo di cittadini attivi e consapevoli**
- **Studenti all'ottavo anno di scolarità - 24 paesi**
- **Consorzio internazionale: Australian Council for Educational Research (ACER), IEA Data Processing and Research Centre (DPC - Amburgo), Laboratorio di Pedagogia Sperimentale (LPS - Università Roma Tre)**



- **Domande di ricerca relative a**
 - **caratteristiche della CCE nei paesi partecipanti (concettualizzazione, obiettivi, approcci, tendenze)**
 - **conoscenze degli studenti e variabili (di background e di contesto) associate ai diversi livelli di conoscenza**
 - **impegno civico degli studenti e variabili associate ai diversi livelli di impegno**
 - **atteggiamenti e convinzioni degli studenti e variabili ad essi associate**
 - **CCE a scuola**

■ 4 aree (domains) di contenuto

- civic society and systems (distinzione tra ‘civil’ e ‘civic’)
- civic principles
- civic participation
- civic identities

■ 2 ‘domini’ cognitivi

- conoscenza (knowing)
- ragionamento e applicazione (reasoning e applying)

- **2 domini affettivo-comportamentali**
 - atteggiamenti (disposizioni, intenzioni comportamentali)
 - impegno (engagement)
- **Ogni area è articolata in sotto-aree (sub-domains), che includono specifici contenuti (aspects) e che fanno riferimento ad alcuni concetti chiave fondamentali (key concepts)**

- **Un esempio: ‘civic society and systems’**
 - **cittadini e cittadinanza (ruoli, diritti, doveri, opportunità di impegno)**
 - **istituzioni ‘statali’ (legislazione, parlamento, governo, strutture economiche, organismi sovranazionali, potere giudiziario,**)
 - **istituzioni civili (sindacati, partiti politici, NGO, gruppi di pressione e lobby, media, istituzioni religiose e culturali, scuola)**

- **Concetti chiave (per civic society and systems)**
 - **potere/autorità, regole/leggi, costituzione, governo e processi decisionali, negoziazione, accountability, democrazia, sovranità, voto, welfare, sviluppo sostenibile, globalizzazione, ...)**

■ Conoscenza

- definire
- descrivere
- illustrare con esempi

■ Ragionamento e applicazione

- interpretare informazioni
- porre in relazione

‘Domini’ affettivo- comportamentali

■ Es.: atteggiamenti nei confronti della società e dei sistemi civici

- percezione della cittadinanza (un buon cittadino...)
- fiducia nelle istituzioni
- percezione dei rischi futuri

Nei questionari ‘regionali’:

- percezione del futuro dell’Europa
- atteggiamenti nei confronti della UE
- atteggiamenti nei confronti di pratiche autoritarie di governo (questionario LA)

- **Prova cognitiva**
- **Questionario studenti**
 - area affettivo comportamentale**
 - variabili di contesto socio-economico e familiare**
- **Questionario scuola e questionario insegnanti (contesto scuola)**
- **National Contexts Survey**
- **Questionari 'regionali'**

Quale idea di CCE

- **Non solo aspetti di tipo cognitivo**
- **Importanza dei diversi contesti in cui gli studenti sono inseriti**
- **Importanza dell'esperienza diretta degli studenti (in famiglia, nella comunità locale, nella scuola,...)**

‘Uso’ dei risultati

- **Variabili associate alle conoscenze e agli atteggiamenti degli studenti**
- **Ruolo della scuola (rilevante, ma non unico)**
 - **ma vedi esperienza della ‘opzione nazionale’ in CIVED ‘99**
- **Cautele necessarie nell’uso dei risultati**
- **ICCS rileva competenze? (sociali e civiche)**

■ Quali spunti di riflessione per TECO?

- che cosa rilevare
- a quale scopo
- quale ‘influenza’ degli studi e dell’esperienza a livello universitario
- quale uso dei risultati
- quali eventuali compiti per l’università

Grazie per l'attenzione!

bruno.losito@uniroma3.it