

LA QUALITÀ DELLA RICERCA NELLE 14 AREE: LE STRUTTURE

Questa tabella mostra i risultati della valutazione nelle 14 aree scientifiche, la quota di prodotti eccellenti e la qualità delle politiche di reclutamento, misurata mediante la qualità della produzione scientifica dei soggetti in mobilità, i neo assunti, trasferiti e promossi. Le università sono state divise tra grandi, medie e piccole sulla base del numero di prodotti attesi in ciascuna area da ciascuna struttura. Ogni area ha quindi soglie dimensionali diverse e una università può essere grande in un'area e media o piccola in un'altra.

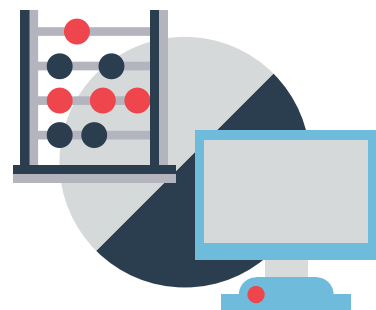
* R è il rapporto tra il voto medio di una struttura rispetto al voto medio di area. Se il valore è maggiore di 1 la struttura ha una qualità sopra la media di area, se è minore sta sotto la media.

** X è la percentuale di prodotti eccellenti di una struttura rispetto alla media di area. Se maggiore di 1 la struttura ha conferito una percentuale maggiore di prodotti rispetto alla media di area. Se minore di 1 i prodotti sono inferiori alla media di area

*** Rmob indica la qualità della ricerca dei soggetti in mobilità della struttura. È il rapporto tra il voto medio ottenuto dai soggetti in mobilità della struttura e il voto medio ottenuto dai soggetti in mobilità di tutte le strutture e di tutta l'Area. Se il rapporto è maggiore di 1 la struttura ha assunto o promosso in media soggetti con una produzione scientifica VQR migliore della media di area.

AREA01

scienze matematiche
e informatiche



LE UNIVERSITÀ

SEGMENTO DIMENSIONALE	DENOMINAZIONE	R *	X **	Rmob***
GRANDI	Roma La Sapienza	1,16	1,25	1,21
	Roma Tor Vergata	1,15	1,14	1,13
	Pisa	1,13	1,21	1,16
MEDIE	Pavia	1,40	1,47	1,26
	Verona	1,27	1,48	1,15
	Udine	1,24	1,32	1,13
PICCOLE	Trieste SISSA	1,64	2,23	-
	Bolzano	1,47	1,67	1,12
	Cassino	1,45	1,19	1,09

GLI ENTI DI RICERCA

DENOMINAZIONE	R *	X **	Rmob***
Istituto Nazionale di Alta Matematica "F. Severi"	1,59	1,49	-

Totale enti di ricerca presenti nell'area: 2

I CONSORZI

DENOMINAZIONE	R *	X **
Consorzio Inteuniversitario Nazionale per l'Informatica - CINI	1,51	1,58

Totale consorzi presenti nell'area: 3

LA QUALITÀ DELLA RICERCA NELLE 14 AREE: LE STRUTTURE

Questa tabella mostra i risultati della valutazione nelle 14 aree scientifiche, la quota di prodotti eccellenti e la qualità delle politiche di reclutamento, misurata mediante la qualità della produzione scientifica dei soggetti in mobilità, i neo assunti, trasferiti e promossi. Le università sono state divise tra grandi, medie e piccole sulla base del numero di prodotti attesi in ciascuna area da ciascuna struttura. Ogni area ha quindi soglie dimensionali diverse e una università può essere grande in un'area e media o piccola in un'altra.

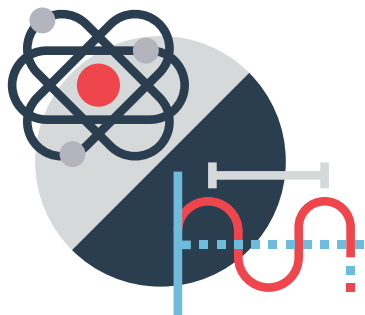
* R è il rapporto tra il voto medio di una struttura rispetto al voto medio di area. Se il valore è maggiore di 1 la struttura ha una qualità sopra la media di area, se è minore sta sotto la media.

** X è la percentuale di prodotti eccellenti di una struttura rispetto alla media di area. Se maggiore di 1 la struttura ha conferito una percentuale maggiore di prodotti rispetto alla media di area. Se minore di 1 i prodotti sono inferiori alla media di area

*** Rmob indica la qualità della ricerca dei soggetti in mobilità della struttura. È il rapporto tra il voto medio ottenuto dai soggetti in mobilità della struttura e il voto medio ottenuto dai soggetti in mobilità di tutte le strutture e di tutta l'Area. Se il rapporto è maggiore di 1 la struttura ha assunto o promosso in media soggetti con una produzione scientifica VQR migliore della media di area.

AREA02

scienze fisiche



LE UNIVERSITÀ

SEGMENTO DIMENSIONALE	DENOMINAZIONE	R *	X **	Rmob***
GRANDI	Padova	1,09	1,15	1,15
	Torino	1,03	1,17	1,15
	Roma La Sapienza	1,03	1,08	1,17
MEDIE	Trieste SISSA	1,17	1,33	-
	Torino Politecnico	1,15	1,07	1,16
	Trento	1,14	1,17	1,17
PICCOLE	Chieti e Pesaro	1,23	1,15	1,18
	Pisa Normale	1,22	1,37	1,22
	Brescia	1,20	1,32	1,20

GLI ENTI DI RICERCA

DENOMINAZIONE	R *	X **	Rmob***
Istituto Nazionale di Fisica Nucleare	1,02	0,93	0,99
Laboratorio Europeo di Spettroscopia Non Lineare	1,31	1,95	-
Istituto Italiano di Tecnologia - IIT	1,28	1,77	-

I CONSORZI

DENOMINAZIONE	R *	X **
Consorzio Nazionale Interuniversitario per le Scienze Fisiche della Materia - CNISM	1,18	1,41

Totale consorzi presenti nell'area: 3

LA QUALITÀ DELLA RICERCA NELLE 14 AREE: LE STRUTTURE

Questa tabella mostra i risultati della valutazione nelle 14 aree scientifiche, la quota di prodotti eccellenti e la qualità delle politiche di reclutamento, misurata mediante la qualità della produzione scientifica dei soggetti in mobilità, i neo assunti, trasferiti e promossi. Le università sono state divise tra grandi, medie e piccole sulla base del numero di prodotti attesi in ciascuna area da ciascuna struttura. Ogni area ha quindi soglie dimensionali diverse e una università può essere grande in un'area e media o piccola in un'altra.

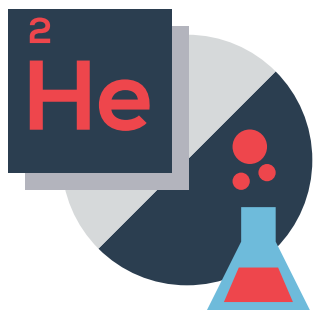
* R è il rapporto tra il voto medio di una struttura rispetto al voto medio di area. Se il valore è maggiore di 1 la struttura ha una qualità sopra la media di area, se è minore sta sotto la media.

** X è la percentuale di prodotti eccellenti di una struttura rispetto alla media di area. Se maggiore di 1 la struttura ha conferito una percentuale maggiore di prodotti rispetto alla media di area. Se minore di 1 i prodotti sono inferiori alla media di area

*** Rmob indica la qualità della ricerca dei soggetti in mobilità della struttura. È il rapporto tra il voto medio ottenuto dai soggetti in mobilità della struttura e il voto medio ottenuto dai soggetti in mobilità di tutte le strutture e di tutta l'Area. Se il rapporto è maggiore di 1 la struttura ha assunto o promosso in media soggetti con una produzione scientifica VQR migliore della media di area.

AREA03

scienze chimiche



LE UNIVERSITÀ

SEGMENTO DIMENSIONALE	DENOMINAZIONE	R *	X **	Rmob***
GRANDI	Bologna	1,06	1,13	1,08
	Padova	1,05	1,22	1,15
	Firenze	1,03	1,07	1,03
MEDIE	Roma Tor Vergata	1,19	1,40	1,13
	Parma	1,19	1,42	1,16
	Siena	1,17	1,40	1,14
PICCOLE	Catanzaro	1,23	1,57	1,15
	Verona	1,17	1,56	1,10
	Brescia	1,14	1,41	-

GLI ENTI DI RICERCA

DENOMINAZIONE	R *	X **	Rmob***
Fondazione E. Mach - San Michele all'Adige (Trento)	1,35	1,63	1,13
Istituto Italiano di Tecnologia - ITT	1,28	1,62	1,06

Totale enti di ricerca presenti nell'area: 4

I CONSORZI

DENOMINAZIONE	R *	X **
Consorzio Interuniversitario Nazionale per la Scienza e Tecnologia dei Materiali	1,19	1,54
Consorzio Interuniversitario per lo Sviluppo dei Sistemi a Grande Interfase - CSGI	1,14	1,22

Totale consorzi presenti nell'area: 5

LA QUALITÀ DELLA RICERCA NELLE 14 AREE: LE STRUTTURE

Questa tabella mostra i risultati della valutazione nelle 14 aree scientifiche, la quota di prodotti eccellenti e la qualità delle politiche di reclutamento, misurata mediante la qualità della produzione scientifica dei soggetti in mobilità, i neo assunti, trasferiti e promossi. Le università sono state divise tra grandi, medie e piccole sulla base del numero di prodotti attesi in ciascuna area da ciascuna struttura. Ogni area ha quindi soglie dimensionali diverse e una università può essere grande in un'area e media o piccola in un'altra.

* R è il rapporto tra il voto medio di una struttura rispetto al voto medio di area. Se il valore è maggiore di 1 la struttura ha una qualità sopra la media di area, se è minore sta sotto la media.

** X è la percentuale di prodotti eccellenti di una struttura rispetto alla media di area. Se maggiore di 1 la struttura ha conferito una percentuale maggiore di prodotti rispetto alla media di area. Se minore di 1 i prodotti sono inferiori alla media di area

*** Rmob indica la qualità della ricerca dei soggetti in mobilità della struttura. È il rapporto tra il voto medio ottenuto dai soggetti in mobilità della struttura e il voto medio ottenuto dai soggetti in mobilità di tutte le strutture e di tutta l'Area. Se il rapporto è maggiore di 1 la struttura ha assunto o promosso in media soggetti con una produzione scientifica VQR migliore della media di area.

AREA04

scienze della Terra



LE UNIVERSITÀ

SEGMENTO DIMENSIONALE	DENOMINAZIONE	R *	X **	Rmob***
GRANDI	Padova	1,38	1,52	1,42
	Pisa	1,26	1,33	1,32
	Firenze	1,22	1,30	1,53
MEDIE	Roma Tre	1,41	1,56	1,41
	Ferrara	1,35	1,75	1,32
	Modena e Reggio Emilia	1,16	1,11	1,16
PICCOLE	Salerno	1,45	1,76	1,51
	Insubria	1,44	1,73	-
	Napoli II	1,09	1,80	-

GLI ENTI DI RICERCA

DENOMINAZIONE	R *	X **	Rmob***
Istituto Nazionale di Geofisica e Vulcanologia	1,14	1,07	0,95
CNR	0,94	1,00	0,86

Totale enti di ricerca presenti nell'area: 4

I CONSORZI

DENOMINAZIONE	R *	X **
Venezia CMCC	1,45	1,64

Totale consorzi presenti nell'area: 3

LA QUALITÀ DELLA RICERCA NELLE 14 AREE: LE STRUTTURE

Questa tabella mostra i risultati della valutazione nelle 14 aree scientifiche, la quota di prodotti eccellenti e la qualità delle politiche di reclutamento, misurata mediante la qualità della produzione scientifica dei soggetti in mobilità, i neo assunti, trasferiti e promossi. Le università sono state divise tra grandi, medie e piccole sulla base del numero di prodotti attesi in ciascuna area da ciascuna struttura. Ogni area ha quindi soglie dimensionali diverse e una università può essere grande in un'area e media o piccola in un'altra.

* R è il rapporto tra il voto medio di una struttura rispetto al voto medio di area. Se il valore è maggiore di 1 la struttura ha una qualità sopra la media di area, se è minore sta sotto la media.

** X è la percentuale di prodotti eccellenti di una struttura rispetto alla media di area. Se maggiore di 1 la struttura ha conferito una percentuale maggiore di prodotti rispetto alla media di area. Se minore di 1 i prodotti sono inferiori alla media di area

*** Rmob indica la qualità della ricerca dei soggetti in mobilità della struttura. È il rapporto tra il voto medio ottenuto dai soggetti in mobilità della struttura e il voto medio ottenuto dai soggetti in mobilità di tutte le strutture e di tutta l'Area. Se il rapporto è maggiore di 1 la struttura ha assunto o promosso in media soggetti con una produzione scientifica VQR migliore della media di area.

AREA05

scienze biologiche



LE UNIVERSITÀ

SEGMENTO DIMENSIONALE	DENOMINAZIONE	R *	X **	Rmob***
GRANDI	Padova	1,29	1,45	1,30
	Parma	1,23	1,42	1,27
	Torino	1,22	1,40	1,19
MEDIE	Piemonte Orientale	1,30	1,47	1,19
	Milano Bicocca	1,24	1,12	1,11
	Marche	1,23	1,25	1,17
PICCOLE	Trieste SISSA	1,54	1,80	-
	Milano San Raffaele	1,50	1,75	1,30
	Trento	1,47	1,70	1,31

GLI ENTI DI RICERCA

DENOMINAZIONE	R *	X **	Rmob***
Istituto Italiano di Tecnologia - ITT	1,95	2,27	1,27
IRCCS - Fondazione Santa Lucia	1,76	1,75	-
Fondazione Ebri	1,71	1,67	1,20

I CONSORZI

DENOMINAZIONE	R *	X **
Consorzio Interuniversitario per lo Sviluppo dei Sistemi a Grande Interfase - CSGI	1,46	1,69
Consorzio Interuniversitario di Neuroscienze "Istituto Nazionale di Neuroscienze"	1,17	1,18
Consorzio Interuniversitario Biotecnologie - CIB	1,14	1,26

LA QUALITÀ DELLA RICERCA NELLE 14 AREE: LE STRUTTURE

Questa tabella mostra i risultati della valutazione nelle 14 aree scientifiche, la quota di prodotti eccellenti e la qualità delle politiche di reclutamento, misurata mediante la qualità della produzione scientifica dei soggetti in mobilità, i neo assunti, trasferiti e promossi. Le università sono state divise tra grandi, medie e piccole sulla base del numero di prodotti attesi in ciascuna area da ciascuna struttura. Ogni area ha quindi soglie dimensionali diverse e una università può essere grande in un'area e media o piccola in un'altra.

* R è il rapporto tra il voto medio di una struttura rispetto al voto medio di area. Se il valore è maggiore di 1 la struttura ha una qualità sopra la media di area, se è minore sta sotto la media.

** X è la percentuale di prodotti eccellenti di una struttura rispetto alla media di area. Se maggiore di 1 la struttura ha conferito una percentuale maggiore di prodotti rispetto alla media di area. Se minore di 1 i prodotti sono inferiori alla media di area

*** Rmob indica la qualità della ricerca dei soggetti in mobilità della struttura. È il rapporto tra il voto medio ottenuto dai soggetti in mobilità della struttura e il voto medio ottenuto dai soggetti in mobilità di tutte le strutture e di tutta l'Area. Se il rapporto è maggiore di 1 la struttura ha assunto o promosso in media soggetti con una produzione scientifica VQR migliore della media di area.

AREA06

scienze mediche



LE UNIVERSITÀ

SEGMENTO DIMENSIONALE	DENOMINAZIONE	R *	X **	Rmob***
GRANDI	Padova	1,47	1,57	1,28
	Torino	1,36	1,39	1,19
	Bologna	1,31	1,24	1,13
MEDIE	Verona	1,49	1,49	1,20
	Marche	1,45	1,39	1,27
	Brescia	1,37	1,38	1,11
PICCOLE	Trento	2,01	1,96	1,50
	Milano San Raffaele	1,84	2,08	1,39
	Napoli Parthenope	1,65	1,39	1,24

GLI ENTI DI RICERCA

DENOMINAZIONE	R *	X **	Rmob***
IRCSS - Fondazione Santa Lucia	1,67	1,41	-

Totale enti di ricerca presenti nell'area: 2

I CONSORZI

DENOMINAZIONE	R *	X **
Consorzio Interuniversitario di Neuroscienze "Istituto Nazionale di Neuroscienze"	1,07	1,09

Totale consorzi presenti nell'area: 3

LA QUALITÀ DELLA RICERCA NELLE 14 AREE: LE STRUTTURE

Questa tabella mostra i risultati della valutazione nelle 14 aree scientifiche, la quota di prodotti eccellenti e la qualità delle politiche di reclutamento, misurata mediante la qualità della produzione scientifica dei soggetti in mobilità, i neo assunti, trasferiti e promossi. Le università sono state divise tra grandi, medie e piccole sulla base del numero di prodotti attesi in ciascuna area da ciascuna struttura. Ogni area ha quindi soglie dimensionali diverse e una università può essere grande in un'area e media o piccola in un'altra.

* R è il rapporto tra il voto medio di una struttura rispetto al voto medio di area. Se il valore è maggiore di 1 la struttura ha una qualità sopra la media di area, se è minore sta sotto la media.

** X è la percentuale di prodotti eccellenti di una struttura rispetto alla media di area. Se maggiore di 1 la struttura ha conferito una percentuale maggiore di prodotti rispetto alla media di area. Se minore di 1 i prodotti sono inferiori alla media di area

*** Rmob indica la qualità della ricerca dei soggetti in mobilità della struttura. È il rapporto tra il voto medio ottenuto dai soggetti in mobilità della struttura e il voto medio ottenuto dai soggetti in mobilità di tutte le strutture e di tutta l'Area. Se il rapporto è maggiore di 1 la struttura ha assunto o promosso in media soggetti con una produzione scientifica VQR migliore della media di area.

AREA07

scienze agrarie e veterinarie



LE UNIVERSITÀ

SEGMENTO DIMENSIONALE	DENOMINAZIONE	R *	X **	Rmob***
GRANDI	Padova	1,22	1,35	1,19
	Bologna	1,19	1,20	1,20
	Milano	1,14	1,13	1,14
MEDIE	Tuscia	1,24	1,43	1,17
	Teramo	1,20	1,26	1,08
	Foggia	1,09	1,04	0,93
PICCOLE	Pisa Sant'Anna	1,56	1,81	-
	Bolzano	1,53	1,88	1,41
	Verona	1,31	1,42	1,23

GLI ENTI DI RICERCA

DENOMINAZIONE	R *	X **	Rmob***
Fondazione E. Mach - San Michele all'Adige (Trento)	1,57	1,55	1,05

Totale enti di ricerca presenti nell'area: 2

I CONSORZI

DENOMINAZIONE	R *	X **
Venezia CMCC	1,09	1,11

Totale consorzi presenti nell'area: 2

LA QUALITÀ DELLA RICERCA NELLE 14 AREE: LE STRUTTURE

Questa tabella mostra i risultati della valutazione nelle 14 aree scientifiche, la quota di prodotti eccellenti e la qualità delle politiche di reclutamento, misurata mediante la qualità della produzione scientifica dei soggetti in mobilità, i neo assunti, trasferiti e promossi. Le università sono state divise tra grandi, medie e piccole sulla base del numero di prodotti attesi in ciascuna area da ciascuna struttura. Ogni area ha quindi soglie dimensionali diverse e una università può essere grande in un'area e media o piccola in un'altra.

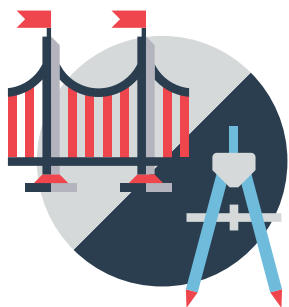
* R è il rapporto tra il voto medio di una struttura rispetto al voto medio di area. Se il valore è maggiore di 1 la struttura ha una qualità sopra la media di area, se è minore sta sotto la media.

** X è la percentuale di prodotti eccellenti di una struttura rispetto alla media di area. Se maggiore di 1 la struttura ha conferito una percentuale maggiore di prodotti rispetto alla media di area. Se minore di 1 i prodotti sono inferiori alla media di area

*** Rmob indica la qualità della ricerca dei soggetti in mobilità della struttura. È il rapporto tra il voto medio ottenuto dai soggetti in mobilità della struttura e il voto medio ottenuto dai soggetti in mobilità di tutte le strutture e di tutta l'Area. Se il rapporto è maggiore di 1 la struttura ha assunto o promosso in media soggetti con una produzione scientifica VQR migliore della media di area.

AREA08a

ingegneria civile ed architettura



LE UNIVERSITÀ

SEGMENTO DIMENSIONALE	DENOMINAZIONE	R *	X **	Rmob***
GRANDI	Milano Politecnico	1,17	1,22	1,10
	Torino Politecnico	1,06	1,20	1,20
	Roma La Sapienza	1,04	1,06	0,94
MEDIE	Trento	1,36	1,64	1,24
	Salerno	1,20	1,17	1,08
	Genova	1,16	1,37	1,19
PICCOLE	Salento	1,58	2,23	1,42
	Sannio	1,35	1,30	1,36
	Perugia	1,31	1,19	1,31

GLI ENTI DI RICERCA

DENOMINAZIONE	R *	X **	Rmob***
---------------	-----	------	---------

Totale enti di ricerca presenti nell'area: 1

I CONSORZI

DENOMINAZIONE	R *	X **
---------------	-----	------

Totale consorzi presenti nell'area: 0

LA QUALITÀ DELLA RICERCA NELLE 14 AREE: LE STRUTTURE

Questa tabella mostra i risultati della valutazione nelle 14 aree scientifiche, la quota di prodotti eccellenti e la qualità delle politiche di reclutamento, misurata mediante la qualità della produzione scientifica dei soggetti in mobilità, i neo assunti, trasferiti e promossi. Le università sono state divise tra grandi, medie e piccole sulla base del numero di prodotti attesi in ciascuna area da ciascuna struttura. Ogni area ha quindi soglie dimensionali diverse e una università può essere grande in un'area e media o piccola in un'altra.

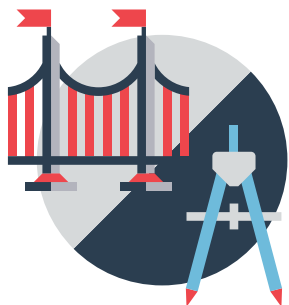
* R è il rapporto tra il voto medio di una struttura rispetto al voto medio di area. Se il valore è maggiore di 1 la struttura ha una qualità sopra la media di area, se è minore sta sotto la media.

** X è la percentuale di prodotti eccellenti di una struttura rispetto alla media di area. Se maggiore di 1 la struttura ha conferito una percentuale maggiore di prodotti rispetto alla media di area. Se minore di 1 i prodotti sono inferiori alla media di area

*** Rmob indica la qualità della ricerca dei soggetti in mobilità della struttura. È il rapporto tra il voto medio ottenuto dai soggetti in mobilità della struttura e il voto medio ottenuto dai soggetti in mobilità di tutte le strutture e di tutta l'Area. Se il rapporto è maggiore di 1 la struttura ha assunto o promosso in media soggetti con una produzione scientifica VQR migliore della media di area.

AREA08b

ingegneria civile ed architettura



LE UNIVERSITÀ

SEGMENTO DIMENSIONALE	DENOMINAZIONE	R *	X **	Rmob***
GRANDI	Venezia Iuav	1,20	1,59	1,07
	Torino Politecnico	1,17	1,29	1,20
	Milano Politecnico	1,10	0,99	1,10
MEDIE	Bologna	1,16	1,94	1,13
	Genova	1,12	1,41	1,19
	Bari Politecnico	1,07	1,43	1,00
PICCOLE	Parma	1,46	2,57	1,29
	Roma Tor Vergata	1,37	2,88	1,15
	Sassari	1,31	2,02	1,12

GLI ENTI DI RICERCA

DENOMINAZIONE	R *	X **	Rmob***
---------------	-----	------	---------

Totale enti di ricerca presenti nell'area: 1

I CONSORZI

DENOMINAZIONE	R *	X **
---------------	-----	------

Totale consorzi presenti nell'area: 0

LA QUALITÀ DELLA RICERCA NELLE 14 AREE: LE STRUTTURE

Questa tabella mostra i risultati della valutazione nelle 14 aree scientifiche, la quota di prodotti eccellenti e la qualità delle politiche di reclutamento, misurata mediante la qualità della produzione scientifica dei soggetti in mobilità, i neo assunti, trasferiti e promossi. Le università sono state divise tra grandi, medie e piccole sulla base del numero di prodotti attesi in ciascuna area da ciascuna struttura. Ogni area ha quindi soglie dimensionali diverse e una università può essere grande in un'area e media o piccola in un'altra.

* R è il rapporto tra il voto medio di una struttura rispetto al voto medio di area. Se il valore è maggiore di 1 la struttura ha una qualità sopra la media di area, se è minore sta sotto la media.

** X è la percentuale di prodotti eccellenti di una struttura rispetto alla media di area. Se maggiore di 1 la struttura ha conferito una percentuale maggiore di prodotti rispetto alla media di area. Se minore di 1 i prodotti sono inferiori alla media di area

*** Rmob indica la qualità della ricerca dei soggetti in mobilità della struttura. È il rapporto tra il voto medio ottenuto dai soggetti in mobilità della struttura e il voto medio ottenuto dai soggetti in mobilità di tutte le strutture e di tutta l'Area. Se il rapporto è maggiore di 1 la struttura ha assunto o promosso in media soggetti con una produzione scientifica VQR migliore della media di area.

AREA09

ingegneria industriale e dell'informazione



LE UNIVERSITÀ

SEGMENTO DIMENSIONALE	DENOMINAZIONE	R *	X **	Rmob***
GRANDI	Padova	1,12	1,25	1,14
	Milano Politecnico	1,09	1,14	1,13
	Bologna	1,07	1,10	1,06
MEDIE	Sannio	1,21	1,33	1,12
	Trento	1,18	1,42	1,18
	Ferrara	1,17	1,41	1,15
PICCOLE	Torino	1,38	1,86	-
	Pisa Sant'Anna	1,30	1,68	1,24
	Roma Biomedica	1,27	1,24	1,17

GLI ENTI DI RICERCA

DENOMINAZIONE	R *	X **	Rmob***
Agenzia Spaziale Italiana	1,60	1,53	-
Istituto Italiano di Tecnologia - ITT	1,36	1,53	0,97
Istituto Nazionale di Ricerca Metrologica	1,11	0,76	1,02

I CONSORZI

DENOMINAZIONE	R *	X **
Consorzio Interuniversitario Nazionale per la Scienza e Tecnologia dei Materiali - INSTM	1,50	1,91
Consorzio Interuniversitario Nazionale La Chimica per l'Ambiente - INCA	1,40	1,63

Totale consorzi presenti nell'area: 5

LA QUALITÀ DELLA RICERCA NELLE 14 AREE: LE STRUTTURE

Questa tabella mostra i risultati della valutazione nelle 14 aree scientifiche, la quota di prodotti eccellenti e la qualità delle politiche di reclutamento, misurata mediante la qualità della produzione scientifica dei soggetti in mobilità, i neo assunti, trasferiti e promossi. Le università sono state divise tra grandi, medie e piccole sulla base del numero di prodotti attesi in ciascuna area da ciascuna struttura. Ogni area ha quindi soglie dimensionali diverse e una università può essere grande in un'area e media o piccola in un'altra.

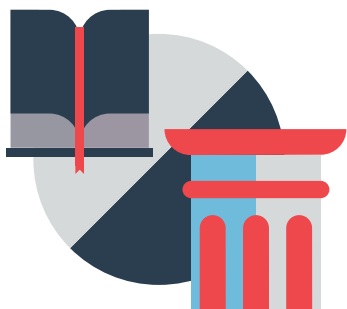
* R è il rapporto tra il voto medio di una struttura rispetto al voto medio di area. Se il valore è maggiore di 1 la struttura ha una qualità sopra la media di area, se è minore sta sotto la media.

** X è la percentuale di prodotti eccellenti di una struttura rispetto alla media di area. Se maggiore di 1 la struttura ha conferito una percentuale maggiore di prodotti rispetto alla media di area. Se minore di 1 i prodotti sono inferiori alla media di area

*** Rmob indica la qualità della ricerca dei soggetti in mobilità della struttura. È il rapporto tra il voto medio ottenuto dai soggetti in mobilità della struttura e il voto medio ottenuto dai soggetti in mobilità di tutte le strutture e di tutta l'Area. Se il rapporto è maggiore di 1 la struttura ha assunto o promosso in media soggetti con una produzione scientifica VQR migliore della media di area.

AREA10

scienze dell'antichità,
filologico-letterarie
e storico-artistiche



LE UNIVERSITÀ

SEGMENTO DIMENSIONALE	DENOMINAZIONE	R *	X **	Rmob***
GRANDI	Venezia Ca' Foscari	1,15	1,46	1,07
	Milano	1,13	1,20	1,10
	Udine	1,13	1,29	1,13
MEDIE	Trento	1,24	1,51	1,15
	Bergamo	1,18	1,50	1,13
	Modena e Reggio Emilia	1,17	1,24	1,13
PICCOLE	Roma LUSPIO	1,19	0,89	1,15
	Pisa Normale	1,18	1,71	1,27
	Piemonte Orientale	1,17	1,24	1,11

GLI ENTI DI RICERCA

DENOMINAZIONE	R *	X **	Rmob***
---------------	-----	------	---------

Totale enti di ricerca presenti nell'area: 1

I CONSORZI

DENOMINAZIONE	R *	X **
---------------	-----	------

Totale consorzi presenti nell'area: 0

LA QUALITÀ DELLA RICERCA NELLE 14 AREE: LE STRUTTURE

Questa tabella mostra i risultati della valutazione nelle 14 aree scientifiche, la quota di prodotti eccellenti e la qualità delle politiche di reclutamento, misurata mediante la qualità della produzione scientifica dei soggetti in mobilità, i neo assunti, trasferiti e promossi. Le università sono state divise tra grandi, medie e piccole sulla base del numero di prodotti attesi in ciascuna area da ciascuna struttura. Ogni area ha quindi soglie dimensionali diverse e una università può essere grande in un'area e media o piccola in un'altra.

* R è il rapporto tra il voto medio di una struttura rispetto al voto medio di area. Se il valore è maggiore di 1 la struttura ha una qualità sopra la media di area, se è minore sta sotto la media.

** X è la percentuale di prodotti eccellenti di una struttura rispetto alla media di area. Se maggiore di 1 la struttura ha conferito una percentuale maggiore di prodotti rispetto alla media di area. Se minore di 1 i prodotti sono inferiori alla media di area

*** Rmob indica la qualità della ricerca dei soggetti in mobilità della struttura. È il rapporto tra il voto medio ottenuto dai soggetti in mobilità della struttura e il voto medio ottenuto dai soggetti in mobilità di tutte le strutture e di tutta l'Area. Se il rapporto è maggiore di 1 la struttura ha assunto o promosso in media soggetti con una produzione scientifica VQR migliore della media di area.

AREA11a

scienze storiche,
filosofiche, pedagogiche
e psicologiche



LE UNIVERSITÀ

SEGMENTO DIMENSIONALE	DENOMINAZIONE	R *	X **	Rmob***
GRANDI	Torino	1,17	1,43	1,03
	Padova	1,16	1,09	1,12
	Firenze	1,13	1,41	0,91
MEDIE	Venezia Ca' Foscari	1,21	1,29	1,03
	Milano Bicocca	1,19	1,00	1,05
	Bergamo	1,18	1,02	0,93
PICCOLE	Trento	1,29	1,64	1,32
	Modena e Reggio Emilia	1,28	1,50	1,05
	Piemonte Orientale	1,25	1,58	0,97

GLI ENTI DI RICERCA

DENOMINAZIONE	R *	X **	Rmob***
CNR	1,04	1,01	1,03

Totale enti di ricerca presenti nell'area: 2

I CONSORZI

DENOMINAZIONE	R *	X **
---------------	-----	------

Totale consorzi presenti nell'area: 0

LA QUALITÀ DELLA RICERCA NELLE 14 AREE: LE STRUTTURE

Questa tabella mostra i risultati della valutazione nelle 14 aree scientifiche, la quota di prodotti eccellenti e la qualità delle politiche di reclutamento, misurata mediante la qualità della produzione scientifica dei soggetti in mobilità, i neo assunti, trasferiti e promossi. Le università sono state divise tra grandi, medie e piccole sulla base del numero di prodotti attesi in ciascuna area da ciascuna struttura. Ogni area ha quindi soglie dimensionali diverse e una università può essere grande in un'area e media o piccola in un'altra.

* R è il rapporto tra il voto medio di una struttura rispetto al voto medio di area. Se il valore è maggiore di 1 la struttura ha una qualità sopra la media di area, se è minore sta sotto la media.

** X è la percentuale di prodotti eccellenti di una struttura rispetto alla media di area. Se maggiore di 1 la struttura ha conferito una percentuale maggiore di prodotti rispetto alla media di area. Se minore di 1 i prodotti sono inferiori alla media di area

*** Rmob indica la qualità della ricerca dei soggetti in mobilità della struttura. È il rapporto tra il voto medio ottenuto dai soggetti in mobilità della struttura e il voto medio ottenuto dai soggetti in mobilità di tutte le strutture e di tutta l'Area. Se il rapporto è maggiore di 1 la struttura ha assunto o promosso in media soggetti con una produzione scientifica VQR migliore della media di area.

AREA11b

scienze storiche,
filosofiche, pedagogiche
e psicologiche



LE UNIVERSITÀ

SEGMENTO DIMENSIONALE	DENOMINAZIONE	R *	X **	Rmob***
GRANDI	Trento	1,56	2,20	1,32
	Padova	1,29	1,63	1,12
	Verona	1,29	1,35	0,99
MEDIE	Milano San Raffaele	1,32	1,66	1,09
	Pavia	1,27	1,76	1,01
	Roma Foro Italico	1,26	1,23	0,96
PICCOLE	Napoli Benincasa	1,33	1,77	0,69
	Roma Tor Vergata	1,17	0,98	0,98
	Roma LUMSA	1,00	0,80	0,76

GLI ENTI DI RICERCA

DENOMINAZIONE	R *	X **	Rmob***
IRCCS - Fondazione Santa Lucia	1,76	1,92	-

Totale enti di ricerca presenti nell'area: 2

I CONSORZI

DENOMINAZIONE	R *	X **
---------------	-----	------

Totale consorzi presenti nell'area: 0

LA QUALITÀ DELLA RICERCA NELLE 14 AREE: LE STRUTTURE

Questa tabella mostra i risultati della valutazione nelle 14 aree scientifiche, la quota di prodotti eccellenti e la qualità delle politiche di reclutamento, misurata mediante la qualità della produzione scientifica dei soggetti in mobilità, i neo assunti, trasferiti e promossi. Le università sono state divise tra grandi, medie e piccole sulla base del numero di prodotti attesi in ciascuna area da ciascuna struttura. Ogni area ha quindi soglie dimensionali diverse e una università può essere grande in un'area e media o piccola in un'altra.

* R è il rapporto tra il voto medio di una struttura rispetto al voto medio di area. Se il valore è maggiore di 1 la struttura ha una qualità sopra la media di area, se è minore sta sotto la media.

** X è la percentuale di prodotti eccellenti di una struttura rispetto alla media di area. Se maggiore di 1 la struttura ha conferito una percentuale maggiore di prodotti rispetto alla media di area. Se minore di 1 i prodotti sono inferiori alla media di area

*** Rmob indica la qualità della ricerca dei soggetti in mobilità della struttura. È il rapporto tra il voto medio ottenuto dai soggetti in mobilità della struttura e il voto medio ottenuto dai soggetti in mobilità di tutte le strutture e di tutta l'Area. Se il rapporto è maggiore di 1 la struttura ha assunto o promosso in media soggetti con una produzione scientifica VQR migliore della media di area.

AREA12

scienze giuridiche



LE UNIVERSITÀ

SEGMENTO DIMENSIONALE	DENOMINAZIONE	R *	X **	Rmob***
GRANDI	Firenze	1,34	1,72	1,13
	Milano	1,21	1,54	1,12
	Padova	1,08	0,97	1,08
MEDIE	Trento	1,41	1,96	1,29
	Ferrara	1,34	1,40	1,25
	Foggia	1,27	0,76	1,14
PICCOLE	Milano Bocconi	1,44	1,24	1,30
	Bolzano	1,35	2,05	-
	Castellanza LIUC	1,35	0,00	1,09

GLI ENTI DI RICERCA

DENOMINAZIONE	R *	X **	Rmob***
---------------	-----	------	---------

Totale enti di ricerca presenti nell'area: 1

I CONSORZI

DENOMINAZIONE	R *	X **
---------------	-----	------

Totale consorzi presenti nell'area: 0

LA QUALITÀ DELLA RICERCA NELLE 14 AREE: LE STRUTTURE

Questa tabella mostra i risultati della valutazione nelle 14 aree scientifiche, la quota di prodotti eccellenti e la qualità delle politiche di reclutamento, misurata mediante la qualità della produzione scientifica dei soggetti in mobilità, i neo assunti, trasferiti e promossi. Le università sono state divise tra grandi, medie e piccole sulla base del numero di prodotti attesi in ciascuna area da ciascuna struttura. Ogni area ha quindi soglie dimensionali diverse e una università può essere grande in un'area e media o piccola in un'altra.

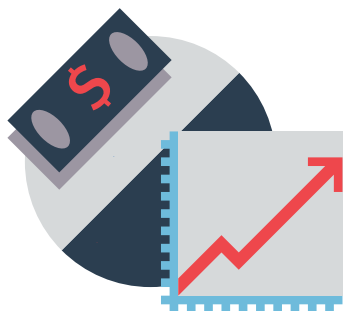
* R è il rapporto tra il voto medio di una struttura rispetto al voto medio di area. Se il valore è maggiore di 1 la struttura ha una qualità sopra la media di area, se è minore sta sotto la media.

** X è la percentuale di prodotti eccellenti di una struttura rispetto alla media di area. Se maggiore di 1 la struttura ha conferito una percentuale maggiore di prodotti rispetto alla media di area. Se minore di 1 i prodotti sono inferiori alla media di area

*** Rmob indica la qualità della ricerca dei soggetti in mobilità della struttura. È il rapporto tra il voto medio ottenuto dai soggetti in mobilità della struttura e il voto medio ottenuto dai soggetti in mobilità di tutte le strutture e di tutta l'Area. Se il rapporto è maggiore di 1 la struttura ha assunto o promosso in media soggetti con una produzione scientifica VQR migliore della media di area.

AREA13

scienze economiche e statistiche



LE UNIVERSITÀ

SEGMENTO DIMENSIONALE	DENOMINAZIONE	R *	X **	Rmob***
GRANDI	Padova	1,84	1,86	1,72
	Milano Bocconi	1,72	2,38	1,99
	Bologna	1,41	1,47	1,38
PICCOLE	Lucca IMT	2,83	4,64	-
	Pisa Sant'Anna	2,08	3,01	1,77
	Milano Politecnico	1,82	1,87	1,75

GLI ENTI DI RICERCA

DENOMINAZIONE	R *	X **	Rmob***
---------------	-----	------	---------

Totale enti di ricerca presenti nell'area: 1

I CONSORZI

DENOMINAZIONE	R *	X **
---------------	-----	------

Totale consorzi presenti nell'area: 1

LA QUALITÀ DELLA RICERCA NELLE 14 AREE: LE STRUTTURE

Questa tabella mostra i risultati della valutazione nelle 14 aree scientifiche, la quota di prodotti eccellenti e la qualità delle politiche di reclutamento, misurata mediante la qualità della produzione scientifica dei soggetti in mobilità, i neo assunti, trasferiti e promossi. Le università sono state divise tra grandi, medie e piccole sulla base del numero di prodotti attesi in ciascuna area da ciascuna struttura. Ogni area ha quindi soglie dimensionali diverse e una università può essere grande in un'area e media o piccola in un'altra.

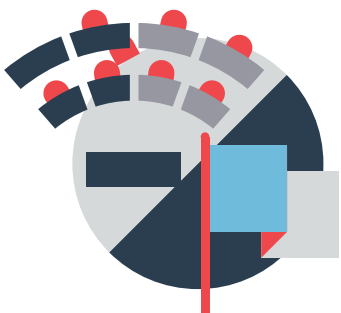
* R è il rapporto tra il voto medio di una struttura rispetto al voto medio di area. Se il valore è maggiore di 1 la struttura ha una qualità sopra la media di area, se è minore sta sotto la media.

** X è la percentuale di prodotti eccellenti di una struttura rispetto alla media di area. Se maggiore di 1 la struttura ha conferito una percentuale maggiore di prodotti rispetto alla media di area. Se minore di 1 i prodotti sono inferiori alla media di area

*** Rmob indica la qualità della ricerca dei soggetti in mobilità della struttura. È il rapporto tra il voto medio ottenuto dai soggetti in mobilità della struttura e il voto medio ottenuto dai soggetti in mobilità di tutte le strutture e di tutta l'Area. Se il rapporto è maggiore di 1 la struttura ha assunto o promosso in media soggetti con una produzione scientifica VQR migliore della media di area.

AREA 14

scienze politiche e sociali



LE UNIVERSITÀ

SEGMENTO DIMENSIONALE	DENOMINAZIONE	R *	X **	Rmob***
GRANDI	Milano Bicocca	1,35	1,84	1,26
	Milano	1,28	1,63	1,24
	Trento	1,24	1,61	1,21
MEDIE	Piemonte Orientale	1,36	3,45	1,22
	Cagliari	1,14	0,19	1,19
	Pisa	1,12	0,90	0,98
PICCOLE	Pisa Sant'Anna	1,50	3,43	-
	Bolzano	1,45	1,63	1,37
	Modena e Reggio Emilia	1,41	2,08	1,29

GLI ENTI DI RICERCA

DENOMINAZIONE	R *	X ***	Rmob***
---------------	-----	-------	---------

Totale enti di ricerca presenti nell'area: 1

I CONSORZI

DENOMINAZIONE	R *	X ***
---------------	-----	-------

Totale consorzi presenti nell'area: 0